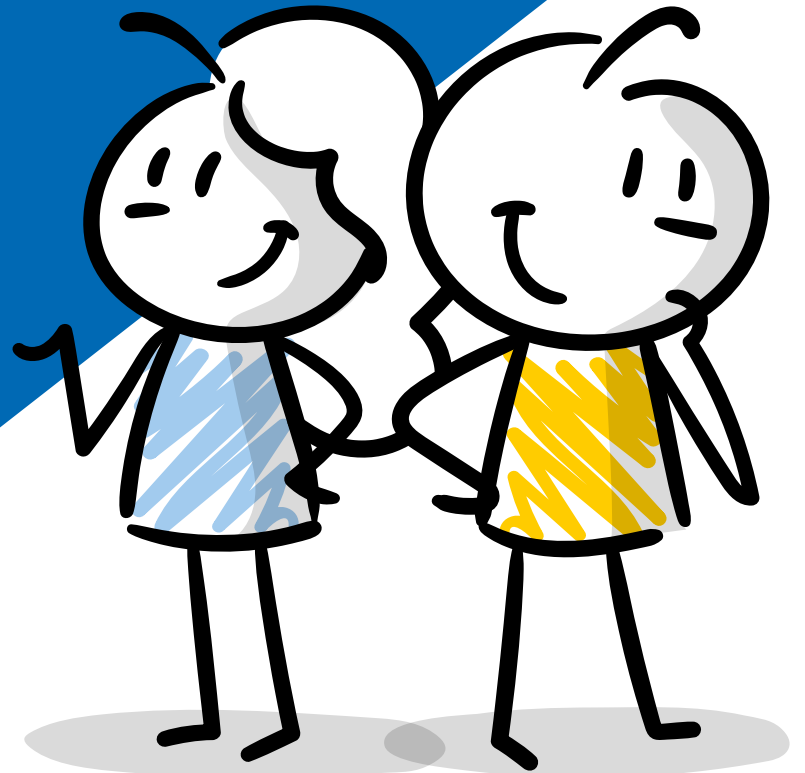


# Unsere Leistungen für Mitarbeitende

Tarif . Familienorientierung . Benefits



Im Verbund der  
**Diakonie** 

## **Liebe (zukünftige) Mitarbeitende,**

bei uns zu arbeiten ist lohnenswert! Denn es geht darum, Menschen stark zu machen. Junge und ältere Menschen mit unterschiedlichem Bedarf an Assistenz und Unterstützung zu begleiten, gemeinsam mit ihnen tragfähige Lösungen für ihr Leben zu entwickeln, einen lebenswerten Alltag zu gestalten. Fähigkeiten und Fertigkeiten zu entdecken und zu fördern, Selbstständigkeit und Selbstbewusstsein zu wecken – das ist sinnstiftend, das ist im besten Wortsinne wertvoll. Dabei folgen wir unserem diakonischen Grundgedanken, der am christlichen Menschenbild orientiert ist und den schon die Gründerin unseres Werks, Eva von Tiele-Winckler, vorgelebt hat: jeden Menschen so anzunehmen, wie er ist,

mit seinen Orientierungen, Vorlieben und Schwächen, unabhängig von Herkunft, Geschlecht und Glauben. Man könnte auch sagen, das ist gelebte Vielfalt!

Bei uns zu arbeiten ist aber auch lohnenswert, weil wir nicht nur die uns anvertrauten Menschen als wertvoll erachten, sondern auch Sie als Mitarbeitende! Dies konkret und nachlesbar zu machen, dazu dient diese Broschüre. Sie finden darin:

- die wichtigsten Bestandteile unserer tariflichen, attraktiven Leistungen
- den aktuellen Stand unserer Maßnahmen, für die wir im Jahr 2022 mit dem Evangelischen Gütesiegel Familienorientierung ausgezeichnet wurden
- Hinweise zur zusätzlichen Altersversorgung

- Informationen zu besonderen Benefits wie Bikeleasing und Vergünstigungen bei Versicherungen
- Informationen zu Aus-, Fort- und Weiterbildung

Wir haben diese Broschüre bewusst übersichtlich gehalten, zu einzelnen Aspekten können Sie bei Ihrer örtlichen Leitung, der Personalabteilung oder Ihrer zuständigen MAV noch weitergehende Informationen erhalten.

**Wir wünschen Ihnen viel Freude beim Entdecken und freuen uns, dass Sie bei uns arbeiten oder erwägen, dies zukünftig zu tun!**



  
**Pfrn. Ute Riegas-Chaikowski**

Leitende Theologin

Vorstand/Geschäftsführerin



  
**Götz-Tilman Hadem**

Kaufmännische Leitung

Vorstand/Geschäftsführer

# Inhaltsverzeichnis

## **Kapitel 1: Eine attraktive Basis – die tariflichen Leistungen**

### **Wenn's um Geld geht...**

- 07 Attraktives Grundentgelt
- 07 Zusätzliche Entlohnung für Arbeit zu ungünstigen Zeiten
- 08 Kinderzuschlag
- 08 Jahressonderzahlung
- 08 Jubiläumswendung
- 09 Beihilfen
- 09 Krankengeldzuschuss
- 09 Reisekostenerstattung

### **Urlaub und Arbeitsbefreiung**

- 10 Erholungsurlaub
- 11 Dienstbefreiung

## **Weitere Leistungen**

- 12 Altersversorgung

## **Kapitel 2: Unser Extra – vielseitige Angebote zur Familienorientierung**

- 15 Schwangerschaft und Elternzeit
- 15 Finanzielle Unterstützung bei Geburt eines Kindes
- 16 Finanzielle Unterstützung für Kinderbetreuung
- 17 Bezahlte Dienstbefreiung bei familiären Anlässen
- 18 Reduzierung der Arbeitszeit
- 18 Informationsstelle Pflege
- 19 Pflegeplätze für Mitarbeitende und Angehörige

- 19 Finanzielle Unterstützung im Sterbefall
- 20 Nutzung eines Teils der Unternehmensinfrastruktur
- 21 Mitnahme von Hunden
- 21 Ferien auf Juist
- 22 Sensibilisieren von Führungskräften
- 22 Geburtstagsgrüße und -geschenk
- 23 Information von abwesenden Mitarbeitenden
- 23 Informationen für alle Mitarbeitenden

### **Kapitel 3: Besondere Leistungen des Friedenshortes**

- 25 Bikeleasing
- 25 Vergünstigte Krankenzusatzversicherungen
- 26 Empfehlungsmarketing
- 26 Betriebl. Eingliederungsmanagement

### **Kapitel 4: Praktikum, Freiwilligendienst, Ausbildung/ Studium, Fort- und Weiterbildung**

- 28 Praktikumsplätze
- 28 Freiwilligendienst (FSJ/BFD)
- 28 Ausbildung/Studium
- 29 Fort- und Weiterbildung

### **Hinweise/Impressum**



**1**

# **Eine attraktive Basis – die tariflichen Leistungen**

Die geltenden Arbeitsvertragsrichtlinien der Diakonie Deutschland (AVR DD) enthalten zahlreiche Regelungen, die weit über gesetzliche Mindestanforderungen hinausgehen.

# Wenn's um Geld geht ...

## Attraktives Grundentgelt

Wir bieten ein attraktives Grundentgelt direkt ab dem Berufseinstieg. Das Entgelt steigert sich mit zunehmender Berufserfahrung. Wenn Sie schon Berufserfahrung mitbringen, wird diese berücksichtigt.



## Zusätzliche Entlohnung für Arbeit zu ungünstigen Zeiten

Uns sind in vielen Arbeitsbereichen Menschen anvertraut, die rund um die Uhr betreut werden. Wir achten darauf, dass die »Arbeit zu ungünstigen Zeiten« gleichmäßig im Team verteilt wird. Die zusätzliche Belastung durch Arbeit an Wochenenden, an Feiertagen und während der Nacht wird durch Zuschläge auf das reguläre Gehalt nach tatsächlicher Leistung sowie durch feste Zulagen für Schichtarbeit honoriert. Auch wenn Sie kurzfristig ersatzweise einen Dienst übernehmen, wird dies honoriert.

### **Kinderzuschlag**

Sie haben Kinder und beziehen Kindergeld von der Familienkasse? Dann erhalten Sie von uns neben dem regulären Grundentgelt für jedes Kind monatlich einen Kinderzuschlag.

### **Jahressonderzahlung**

Mitarbeitende, die während des gesamten Jahres beschäftigt sind, erhalten ein 13. Gehalt als Jahressonderzahlung. Diese wird jeweils zur Hälfte im November des laufenden Jahres und im Juni des Folgejahres ausgezahlt. Bei Beschäftigungsbeginn im Laufe eines Jahres wird die Jahressonderzahlung für dieses Jahr anteilig gezahlt.

### **Jubiläumszuwendung**

Bei einer ununterbrochenen Beschäftigungszeit von 10, 25 und 40 Jahren zahlen wir eine Jubiläumszuwendung als Dank für langjährige Treue. Zusätzlich erhalten Sie bei 25- und 40-jähriger Betriebszugehörigkeit jeweils einen Tag bezahlte Dienstbefreiung.





## Beihilfen

Sowohl bei freudigen als auch bei traurigen Anlässen unterstützen wir Sie finanziell. Sie erhalten für die Geburt Ihres Kindes und bei Sterbefällen in der eigenen Familie eine Beihilfe, deren Umfang im Rahmen des Evangelischen Gütesiegels Familienorientierung nochmals erweitert wurde.

Auch bei Zahnersatz beteiligen wir uns anteilig an den Kosten, die Ihre Krankenversicherung nicht übernimmt.



## Krankengeldzuschuss

Bei Erkrankung erhalten Sie selbstverständlich für sechs Wochen Ihr Arbeitsentgelt fortgezahlt. Auch wenn Sie einmal länger als sechs Wochen erkrankt sein sollten, sorgen wir finanziell weiter für Sie, indem wir für maximal weitere 20 Wochen Ihr Krankengeld durch einen Krankengeldzuschuss aufstocken.

## Reisekostenerstattung

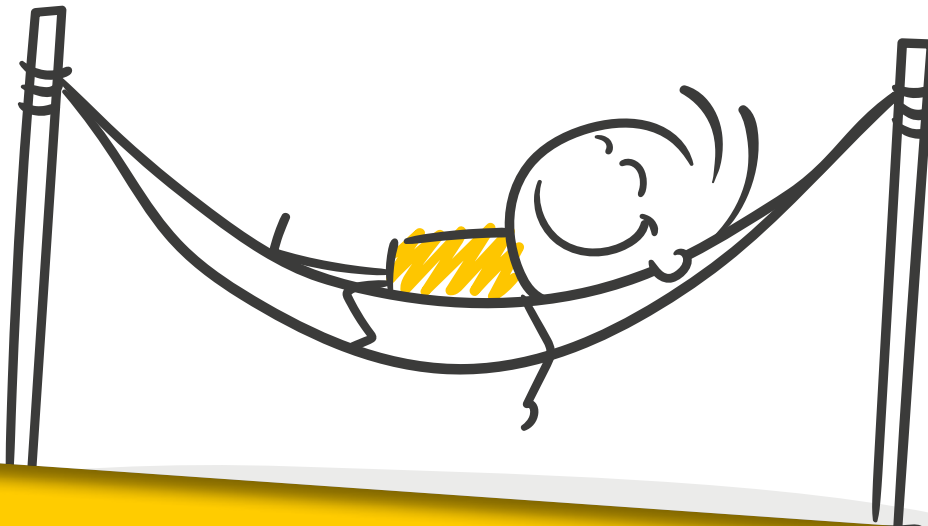
Wenn eine Dienstreise erforderlich ist, stellen wir Ihnen vorrangig eines unserer Fahrzeuge zur Verfügung. Sollte dies einmal nicht möglich sein, erhalten Sie eine Kilometerpauschale auf Grundlage des Bundesreisekostengesetzes. Darüber hinaus erhalten Sie abhängig von der Dauer der Dienstreise Verpflegungsmehraufwendungen von bis zu 24 Euro am Tag.

# Urlaub und Arbeitsbefreiung

## Erholungsurlaub

Wer motiviert und mit Freude arbeitet, benötigt auch Zeit zum Abschalten. Sie haben einen Anspruch auf Erholungsurlaub von 30 Tagen pro Jahr. Wenn Sie im Schichtdienst tätig sind, erhalten Sie darüber hinaus bis zu fünf Tage Zusatzurlaub.

Weihnachten und Silvester sind außerhalb des Schichtdienstes arbeitsfreie Tage. Wenn Sie im Schichtdienst an diesen Tagen arbeiten, erhalten Sie ersatzweise an anderen Tagen Arbeitsbefreiung.



## Dienstbefreiung

Es gibt besondere Anlässe, wie zum Beispiel die Begleitung bei Geburt eines Kindes, Trauerfälle im engen familiären Umfeld oder einen notwendigen Arztbesuch, für die Sie keinen Urlaub in Anspruch nehmen müssen, sondern bezahlte Dienstbefreiung erhalten.

Im Rahmen des Evangelischen Gütesiegels Familienorientierung haben wir die bezahlte Arbeitsbefreiung für Anlässe wie Eheschließung oder Taufe sowie Einschulung und Konfirmation oder Kommunion Ihres Kindes erweitert.



# Weitere Leistungen

## Altersversorgung

Rechtzeitig Vorsorge für das Alter zu treffen wird immer wichtiger. Darin unterstützen wir Sie und zahlen daher Beiträge in Höhe von 6 Prozent des Gehaltes in die Kirchliche Zusatzversorgungskasse Rheinland-Westfalen (KZVK) ein. Diese Beiträge werden nahezu vollständig von uns getragen. Damit erhalten Sie später neben Ihrer gesetzlichen Rente eine zusätzliche Altersversorgung.

Sie können diese Zusatzversorgung durch freiwillige Entgeltumwandlung aufstocken, ganz flexibel und so, wie Ihre persönliche Situation es erlaubt.

KZVK-YouTube-Clip:





2



zertifiziert seit 2022

**Unser Extra -  
vielseitige  
Angebote zur  
Familienorientierung**

## **Schwangerschaft und Elternzeit**

Als Schwangere und (werdende) Eltern erhalten Sie von unserer Personalabteilung ausführliche Informationen über die Rechte und Gestaltungsmöglichkeiten im Rahmen von Schwangerschaft, Mutterschutz und Elternzeit. Bei schwangeren Mitarbeiterinnen werden diese Informationen automatisch nach Anzeige der Schwangerschaft verschickt. Mitarbeitende, deren Partnerin oder Ehefrau schwanger ist, sollten sich ebenfalls melden, um das Infomaterial zu erhalten. Die Kolleginnen und Kollegen aus der Personalabteilung stehen bei Fragen gerne zur Verfügung.



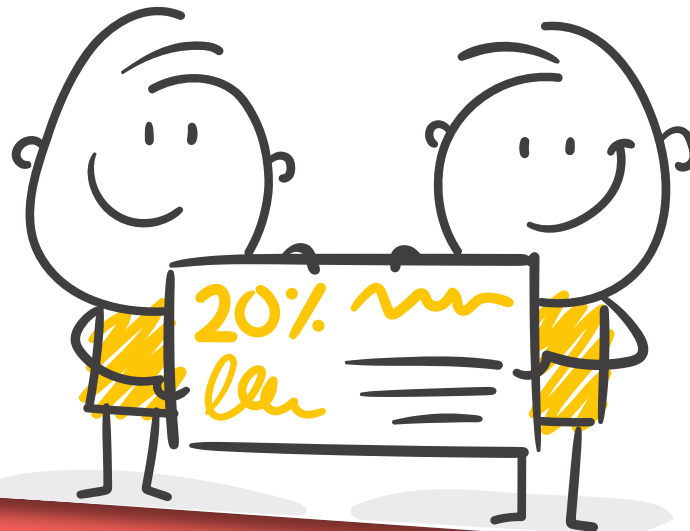
## **Finanzielle Unterstützung bei Geburt eines Kindes**

Wenn Sie Nachwuchs bekommen haben, erhalten Sie gemäß AVR auf Antrag eine Geburtsbeihilfe in Höhe von 256 Euro je Kind. Der Friedenshort stockt diese Beihilfe auf 500 Euro je Kind auf.

## Finanzielle Unterstützung für Kinderbetreuung

Wir entlasten Sie bei den Kosten der Kinderbetreuung: Ab 2022 erstattet der Friedenshort 20 Prozent der Gebühren, die für eine Kindertagesstätte oder eine Kindertagespflege angefallen sind. Sie erhalten den Zuschuss rückwirkend für das jeweils abgelaufene Kalenderjahr.

Bitte fordern Sie dazu Ende Dezember/Anfang Januar bei dem Kita-Träger eine Übersicht über die für das vergangene Jahr gezahlten Betreuungskosten (ohne Verpflegungskosten) an und reichen Sie diesen Nachweis an die Personalabteilung weiter. Die Erstattung erhalten Sie mit der nächstmöglichen Gehaltsabrechnung.





## Bezahlte Dienstbefreiung bei familiären Anlässen

Die Möglichkeiten, gemäß AVR DD bei besonderen familiären Anlässen Sonderurlaub zu erhalten, haben wir familienfreundlich erweitert!

Sie können

- für die Eheschließung (kirchlich oder standesamtlich)
- für die Geburt des Kindes
- für die eigene Taufe oder die Taufe des Kindes
- für die Konfirmation/Kommunion des Kindes
- für die Einschulung des Kindes

jeweils einen zusätzlichen bezahlten Tag Arbeitsbefreiung beantragen.



Es ist kein Nachweis erforderlich. Bitte nutzen Sie das bekannte Formular zum Urlaubsantrag oder den elektronischen Dienstplan (GeoCon).

### Reduzierung der Arbeitszeit

Mitarbeitenden mit Kindern unter 18 Jahren und/oder zu pflegenden Angehörigen geben wir die Möglichkeit, der besonderen und oft herausfordernden Lebenssituation mit mehr Flexibilität zu begegnen und die Arbeitszeit auch über die gesetzlich festgelegten fünf Jahre hinaus zu reduzieren. Hierzu genügt ein Schreiben mit kurzer Darstellung des gewünschten Reduzierungsumfangs und -zeitraums.



### Informationsstelle Pflege

Für Fragen rund um die Pflege und Betreuung von nahestehenden Personen gibt es eine feste Anlaufstelle. Fachkundige Mitarbeitende aus unseren Pflegeeinrichtungen in Freudenberg und Heiligengrabe geben Ihnen Auskunft zu

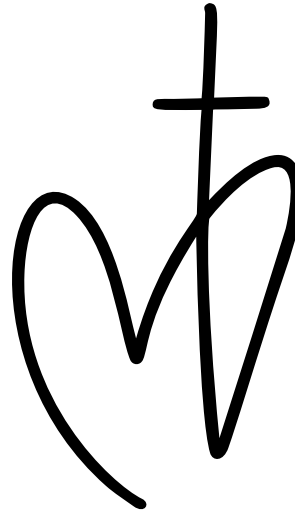
- rechtlichen Rahmenbedingungen, um Pflegebedarf im privaten Umfeld mit der beruflichen Tätigkeit zu vereinbaren
- Pflegeangeboten und Betreutem Wohnen der Stiftung Diakonissenhaus Friedenshort
- Informationen und Veranstaltungen externer Ansprechpartner/Netzwerkpartner zu speziellen Fragestellungen (z. B. Patientenverfügung)

### **Pflegeplätze für Mitarbeitende und Angehörige**

Angehörigen von betreuten Personen steht ein Recht auf eine regelmäßige Auszeit im Rahmen von Kurzzeit- und Verhinderungspflege für die betreute Person zu. Wir bieten für die betreuten Angehörigen unserer Mitarbeitenden Plätze für Kurzzeit- und Verhinderungspflege an unseren Standorten Freudenberg und Heiligengrabe an. Sollten aktuell keine Plätze verfügbar sein, werden die Angehörigen in der Warteliste unserer Einrichtungen vorrangig berücksichtigt. Dies gilt auch für Langzeitpflegeplätze.

### **Finanzielle Unterstützung im Sterbefall**

Auch bei traurigen Ereignissen stehen wir an Ihrer Seite. In Sterbefällen bieten wir auf Wunsch seelsorgerische Begleitung an. Im Falle des Todes der Ehegattin/ des Ehegatten, der eingetragenen Lebenspartnerin/ des eingetragenen Lebenspartners oder eines Kindes erhalten Sie eine erhöhte Beihilfe von 500 Euro.



### **Nutzung eines Teils der Unternehmensinfrastruktur**

Zur Erleichterung des familiären Alltags bieten wir unseren Mitarbeitenden an, bei entsprechender Verfügbarkeit bestimmte Betriebs- oder Geschäftsausstattung der Einrichtungen leihweise zu nutzen, zum Beispiel Geschirr, Gartenmöbel oder PKW-Anhänger bzw. Fahrzeuge, wenn sie etwas zu transportieren haben. Da die

Ausleihmöglichkeiten in den jeweiligen Regionen unterschiedlich sind, wenden Sie sich für Details bitte an Ihre Regionalleitung.

Aus versicherungsrechtlichen Gründen muss bei der Ausleihe von Fahrzeugen eine vertragliche Vereinbarung abgeschlossen werden. Nähere Informationen erhalten Sie bei Ihrer zuständigen Regional- oder Einrichtungsleitung.



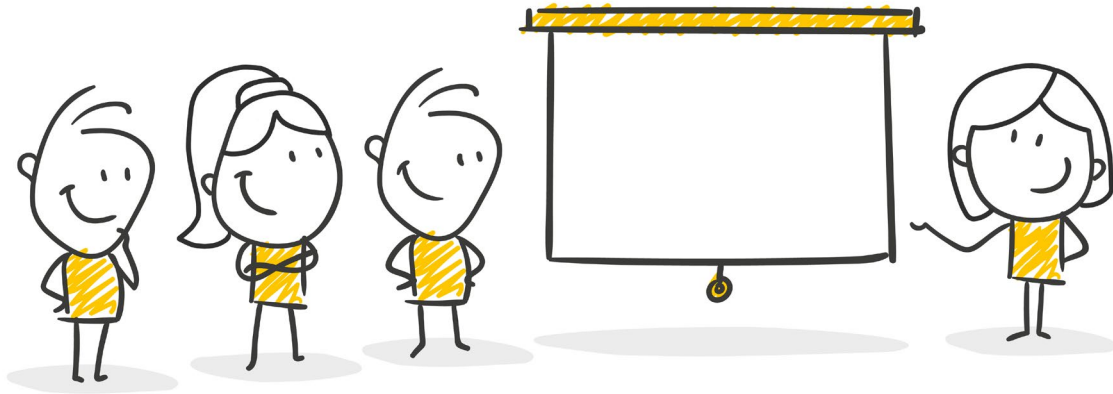
### Mitnahme von Hunden

Als Mitarbeitende haben Sie bei uns die Möglichkeit, Ihren Hund zur Arbeit mitzubringen. Dabei muss insbesondere gewährleistet sein, dass sowohl alle Mitarbeitenden als auch die betreuten Menschen der jeweiligen Gruppe mit der Mitnahme des Hundes einverstanden sind, klare Umgangsregelungen in der Gruppe vereinbart werden, keine gesundheitlichen Gründe gegen den Kontakt zu Hunden sprechen und eine Haftpflichtversicherung besteht. Detaillierte Informationen erhalten Sie über Ihre zuständige Regional- oder Einrichtungsleitung.

### Ferien auf Juist

Mitarbeitende des Friedenshortes erhalten für die Anmietung einer Ferienwohnung in unserem Ferien- und Gästehaus »Mutter Eva« auf der Insel Juist einen Nachlass von 10 Prozent auf den regulären Preis. Bitte geben Sie bei der Buchung hierzu Ihre Personalnummer an.





### **Sensibilisieren von Führungskräften**

Unsere Führungskräfte werden durch verbindliche Fortbildungssequenzen (Seminare, Workshops, externe Fortbildungen) zu den Themen Familienorientierung sowie familien- und kultursensible Gesprächsführung geschult.

### **Geburtstagsgrüße und Geburtstagsgeschenk**

Alle Mitarbeitenden erhalten zum Geburtstag ein Geschenk sowie Glück- und Segenswünsche durch die jeweilige Region. Darüber hinaus erhalten Mitarbeitende zu ihrem runden Geburtstag eine Glück- und Segenswunschkarte des Vorstands bzw. der Geschäftsführung.

### **Information von abwesenden Mitarbeitenden**

Sofern sie es wünschen, erhalten Mitarbeitende in Elternzeit und Schutzfristen, im Beschäftigungsverbot und Sonderurlaub sowie während längerer Krankheitsphasen weiterhin per E-Mail Informationen aus den Einrichtungen und bleiben somit auf dem Laufenden.

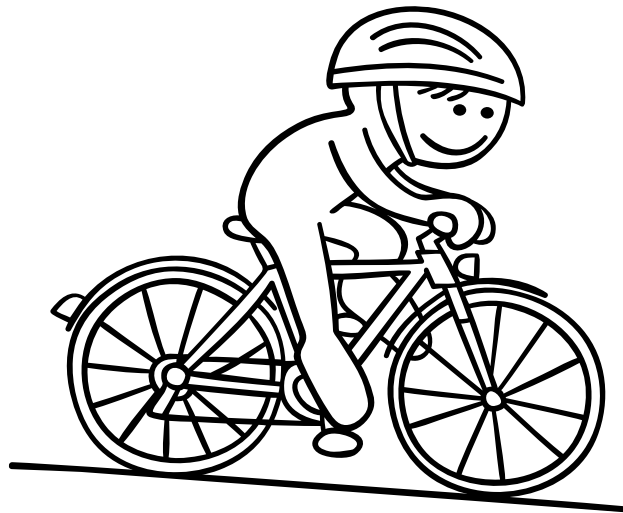
### **Informationen für alle Mitarbeitenden**

Was nützen familienfreundliche Maßnahmen, wenn Sie diese nicht kennen? Sie alle sollen Bescheid wissen, Angebote wahrnehmen können und sich an der Weiterentwicklung beteiligen, wenn Sie möchten. Deshalb wurden die Maßnahmen sowohl in Mitarbeitenden-Infos, E-Mails, über die Website und im Intranet ausführlich dargestellt und kommuniziert. Im Intranet finden Sie auch die genauen Verfahrenswege und Anträge.



**3**

## **Besondere Leistungen des Friedenshortes**





### **Bikeleasing**

In Zeiten des Klimawandels und der Energiewende spielt das Fahrrad eine immer wichtigere Rolle für den Weg zur Arbeit und in der Freizeit. Wenn Sie Rad fahren, tun Sie aber nicht nur der Umwelt, sondern auch Ihrer Gesundheit einen Gefallen. Wir bieten Ihnen die Möglichkeit, über eine Entgeltumwandlung bis zu zwei Fahrräder – mit oder ohne elektrische Unterstützung – zu leasen und anschließend zu einem attraktiven Preis zu erwerben. Hierzu halten wir weitere Informationen für Sie bereit!

Website des Bikeleasing-Anbieters:



### **Vergünstigte Krankenzusatzversicherungen**

Durch einen Rahmenvertrag mit dem Versicherer im Raum der Kirchen (VRK) ermöglichen wir Ihnen, Krankenzusatzversicherungen zu vergünstigten Konditionen abzuschließen und somit den exklusiven Zugang zu einem breitgefächerten Leistungspaket zu erhalten. Ob die Beteiligung an den Kosten für Zahnersatz, zusätzliche Leistungen in der ambulanten und stationären Gesundheitsversorgung oder bei der Pflege – stellen Sie sich einfach Ihr individuelles Paket an Leistungen zusammen. Sie können die Leistungen ohne Wartezeiten in Anspruch nehmen. Bei Arbeitgeberwechsel oder Wechsel in den Ruhestand bleibt die Versicherung dennoch zu den Sonderkonditionen bestehen!



### **Empfehlungsmarketing**

Als stetig wachsendes diakonisches Unternehmen sind wir immer auf der Suche nach neuen Kolleginnen und Kollegen. Dabei setzen wir auch auf persönliche Kontakte unserer Mitarbeitenden. Für jede Ihrer Empfehlungen gewähren wir eine Sondervergütung von bis zu 800 Euro oder bis zu drei Tage bezahlten Sonderurlaub, sofern es zu einer festen Anstellung über die Probezeit hinaus kommt.

### **Betriebliches Eingliederungsmanagement**

Das betriebliche Eingliederungsmanagement (BEM) umfasst Maßnahmen und Leistungen, die Ihnen dabei helfen, Krankheiten zu überwinden und diesen zukünftig möglichst vorzubeugen. Durch das BEM unterstützen wir zudem unsere Beschäftigten nach längeren Krankheitszeiten bei dem Wiedereinstieg in den beruflichen Alltag.

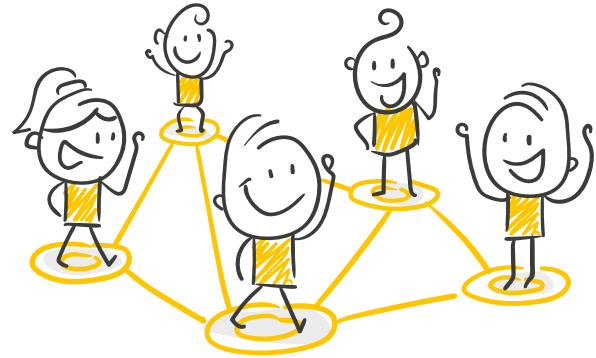
## 4

# **Praktikum, Freiwilligendienst, Ausbildung/ Studium, Fort- und Weiterbildung**

Arbeit für und mit Menschen – wir bieten ein breitgefächertes Angebot vom Schülerpraktikum über die Ausbildung in der Praxis bis zur Fort- und Weiterbildung im Job.

### Praktikumsplätze

Bereits während der Schulzeit bieten wir Plätze für Schülerpraktika an. Auch wenn Sie sich beruflich neu orientieren möchten, können Sie sich im Rahmen eines Praktikums ein Bild von sozial-diakonischer Tätigkeit machen.



### Freiwilligendienst (FSJ/BFD)

Der Schulabschluss ist in der Tasche – und was nun? Wir bieten die Chance, im Rahmen des Bundesfreiwilligendienstes (BFD) oder des Freiwilligen Sozialen Jahres (FSJ) eine soziale Tätigkeit an unseren bundesweiten Standorten näher kennenzulernen.

Infos und Kontakt:



### Ausbildung/Studium

Sie möchten eine Ausbildung oder ein Studium aufnehmen und von Anfang an Praxiserfahrungen sammeln? An zahlreichen Standorten bieten wir in Kooperation mit Fachschulen und Hochschulen eine praxisintegrierte Ausbildung zur/zum staatlich anerkannten Erzieher\*in und/oder ein duales Studium in den Fachrichtungen Sozialpädagogik/Soziale Arbeit an und begleiten Sie in der Berufspraxis

durch unsere pädagogischen Fachkräfte. Im Bereich der Altenhilfe sowie der Eingliederungshilfe ermöglichen wir eine Ausbildung, auch berufsbegleitend, zur Altenpfleger\*in bzw. Heilerziehungspfleger\*in. Die Praktika und Praxismodule während Ihres Studiums der Sonder- und Rehabilitationspädagogik können Sie ebenfalls in unseren Einrichtungen der Eingliederungshilfe absolvieren.

Nach erfolgreichem Abschluss freuen wir uns, Sie als Fachkraft weiter beschäftigen zu können.

### Fort- und Weiterbildung

Für unsere Beschäftigten bieten wir passend zu den Aufgaben bei uns ein internes Fortbildungsprogramm an zwei auch geografisch attraktiven Standorten, und zwar an unserem Hauptsitz in Freudenberg (Südwestfalen) sowie in Mehltheuer im Vogtland. Darüber hinaus unterstützen wir Sie gerne bei berufsbezogener Weiterbildung.



# Fragen?

Ihre Einrichtungsleitung, Regionalleitung, die Mitarbeitenden aus der Personalabteilung und Ihre zuständige MAV helfen Ihnen gerne weiter.

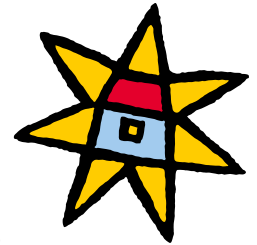


## Hinweis

Diese Broschüre beschreibt in Kurzform die betrieblichen Leistungen der Stiftung Diakonissenhaus Friedenshort, der Evangelischen Jugendhilfe Friedenshort GmbH Heimat für Heimatlose und der Tiele-Winckler-Haus GmbH. Eine spezifische Anspruchsgrundlage lässt sich nicht aus dieser Broschüre, sondern nur aus den Regelwerken (Gesetze, Arbeitsvertragsrichtlinien, Dienstvereinbarungen) und den jeweiligen Geltungsbereichen ableiten. Aus der Broschüre wird demnach kein Rechtsanspruch begründet.

Stand: Januar 2023 (Version mit den Inhalten der AVR Diakonie Deutschland)

# Impressum



friedenshort.nord

friedenshort.ost

friedenshort.sued

friedenshort.west

tiele.winckler.haus

stiftung.friedenshort

## **Für den Inhalt verantwortlich:**

Vorstand der Stiftung Diakonissenhaus Friedenshort

Friedenshortstraße 46, 57258 Freudenberg

Tel.: 02734 494-0 · Fax: 02734 494-115

verwaltung@friedenshort.de

## **Redaktion/Satz/Layout:**

Abteilung Unternehmenskommunikation

**Druck:** LM Druck + Medien GmbH, Freudenberg

**www.friedenshort.de**

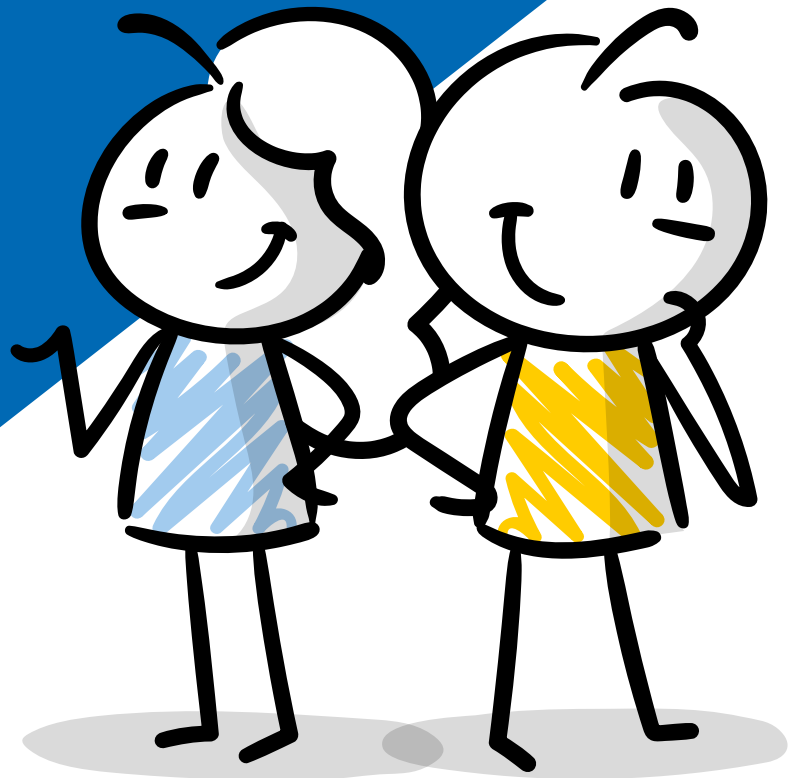
Im Verbund der  
**Diakonie** 

© Grafiken: strichfiguren.de, timonko, krizhanska-  
yaai, GiZGRAPHICS, Stockwerk-Fotodesign –  
stock.adobe.com

**Stiftung Diakonissenhaus Friedenshort**  
**Evangelische Jugendhilfe Friedenshort GmbH**  
**Tiele-Winckler-Haus GmbH**



[www.friedenshort.de](http://www.friedenshort.de)



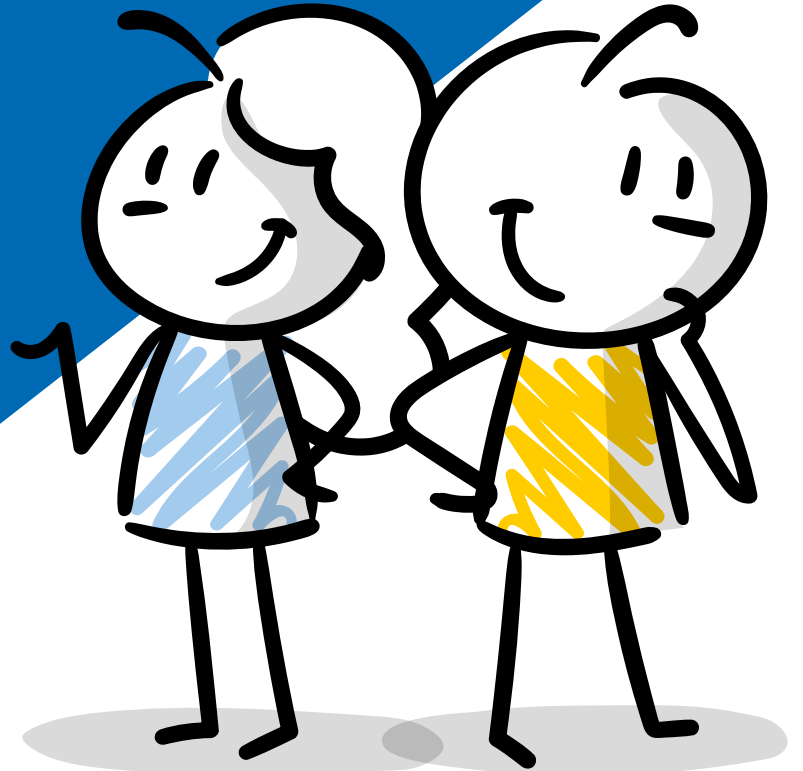
Im Verbund der  
**Diakonie** 



**Version für Baden-  
Württemberg**

# Unsere Leistungen für Mitarbeitende

Tarif . Familienorientierung . Benefits



Im Verbund der  
**Diakonie** 

## **Liebe (zukünftige) Mitarbeitende,**

bei uns zu arbeiten ist lohnenswert! Denn es geht darum, Menschen stark zu machen. Junge und ältere Menschen mit unterschiedlichem Bedarf an Assistenz und Unterstützung zu begleiten, gemeinsam mit ihnen tragfähige Lösungen für ihr Leben zu entwickeln, einen lebenswerten Alltag zu gestalten. Fähigkeiten und Fertigkeiten zu entdecken und zu fördern, Selbstständigkeit und Selbstbewusstsein zu wecken – das ist sinnstiftend, das ist im besten Wortsinne wertvoll. Dabei folgen wir unserem diakonischen Grundgedanken, der am christlichen Menschenbild orientiert ist und den schon die Gründerin unseres Werks, Eva von Tiele-Winckler, vorgelebt hat: jeden Menschen so anzunehmen, wie er ist,

mit seinen Orientierungen, Vorlieben und Schwächen, unabhängig von Herkunft, Geschlecht und Glauben. Man könnte auch sagen, das ist gelebte Vielfalt!

Bei uns zu arbeiten ist aber auch lohnenswert, weil wir nicht nur die uns anvertrauten Menschen als wertvoll erachten, sondern auch Sie als Mitarbeitende! Dies konkret und nachlesbar zu machen, dazu dient diese Broschüre. Sie finden darin:

- die wichtigsten Bestandteile unserer tariflichen, attraktiven Leistungen
- den aktuellen Stand unserer Maßnahmen, für die wir im Jahr 2022 mit dem Evangelischen Gütesiegel Familienorientierung ausgezeichnet wurden
- Hinweise zur zusätzlichen Altersversorgung

- Informationen zu besonderen Benefits wie Bikeleasing und Vergünstigungen bei Versicherungen
- Informationen zu Aus-, Fort- und Weiterbildung

Wir haben diese Broschüre bewusst übersichtlich gehalten, zu einzelnen Aspekten können Sie bei Ihrer örtlichen Leitung, der Personalabteilung oder Ihrer zuständigen MAV noch weitergehende Informationen erhalten.

**Wir wünschen Ihnen viel Freude beim Entdecken und freuen uns, dass Sie bei uns arbeiten oder erwägen, dies zukünftig zu tun!**



  
**Pfrn. Ute Riegas-Chaikowski**

Leitende Theologin

Vorstand/Geschäftsführerin



  
**Götz-Tilman Hadem**

Kaufmännische Leitung

Vorstand/Geschäftsführer

# Inhaltsverzeichnis

## **Kapitel 1: Eine attraktive Basis – die tariflichen Leistungen**

### **Wenn's um Geld geht...**

- 07 Attraktives Grundentgelt
- 07 Zusätzliche Entlohnung für Arbeit zu ungünstigen Zeiten
- 08 Jahressonderzahlung
- 08 Jubiläumswendung
- 09 Beihilfen
- 09 Krankengeldzuschuss
- 09 Reisekostenerstattung

### **Urlaub und Arbeitsbefreiung**

- 10 Erholungsurlaub
- 11 Dienstbefreiung

## **Weitere Leistungen**

- 12 Altersversorgung

## **Kapitel 2: Unser Extra – vielseitige Angebote zur Familienorientierung**

- 15 Schwangerschaft und Elternzeit
- 15 Finanzielle Unterstützung bei Geburt eines Kindes
- 16 Finanzielle Unterstützung für Kinderbetreuung
- 17 Bezahlte Dienstbefreiung bei familiären Anlässen
- 18 Reduzierung der Arbeitszeit
- 18 Informationsstelle Pflege
- 19 Pflegeplätze für Mitarbeitende und Angehörige

- 19 Finanzielle Unterstützung im Sterbefall
- 20 Nutzung eines Teils der Unternehmensinfrastruktur
- 21 Mitnahme von Hunden
- 21 Ferien auf Juist
- 22 Sensibilisieren von Führungskräften
- 22 Geburtstagsgrüße und -geschenk
- 23 Information von abwesenden Mitarbeitenden
- 23 Informationen für alle Mitarbeitenden

### **Kapitel 3: Besondere Leistungen des Friedenshortes**

- 25 Bikeleasing
- 25 Vergünstigte Krankenzusatzversicherungen
- 26 Empfehlungsmarketing
- 26 Betriebl. Eingliederungsmanagement

### **Kapitel 4: Praktikum, Freiwilligendienst, Ausbildung/ Studium, Fort- und Weiterbildung**

- 28 Praktikumsplätze
- 28 Freiwilligendienst (FSJ/BFD)
- 28 Ausbildung/Studium
- 29 Fort- und Weiterbildung

### **Hinweise/Impressum**



**1**

# **Eine attraktive Basis – die tariflichen Leistungen**

Die geltenden Arbeitsvertragsrichtlinien der Diakonie in Württemberg (AVR Württemberg) enthalten zahlreiche Regelungen, die weit über gesetzliche Mindestanforderungen hinausgehen.

# Wenn's um Geld geht ...

## Attraktives Grundentgelt

Wir bieten ein attraktives Grundentgelt direkt ab dem Berufseinstieg. Das Entgelt steigert sich mit zunehmender Berufserfahrung. Wenn Sie schon Berufserfahrung mitbringen, wird diese berücksichtigt.



## Zusätzliche Entlohnung für Arbeit zu ungünstigen Zeiten

Uns sind in vielen Arbeitsbereichen Menschen anvertraut, die rund um die Uhr betreut werden. Wir achten darauf, dass die »Arbeit zu ungünstigen Zeiten« gleichmäßig im Team verteilt wird. Die zusätzliche Belastung durch Arbeit an Wochenenden, an Feiertagen und während der Nacht wird durch Zuschläge auf das reguläre Gehalt nach tatsächlicher Leistung sowie durch feste Zulagen für Schichtarbeit honoriert. Auch wenn Sie im Krankheitsfall kurzfristig ersatzweise einen Dienst übernehmen, wird dies honoriert.

### Jahressonderzahlung

Mitarbeitende, die während des gesamten Jahres beschäftigt sind, erhalten im November des laufenden Jahres eine Jahressonderzahlung in Höhe von 70 bis 80 Prozent eines Monatsgehalts. Bei Beschäftigungsbeginn im Laufe eines Jahres wird die Jahressonderzahlung für dieses Jahr anteilig gezahlt. Darüber hinaus erhalten Beschäftigte einmal jährlich ein Leistungsentgelt in Höhe von rund zwei Prozent des Jahresgehalts.

### Jubiläumszuwendung

Bei einer ununterbrochenen Beschäftigungszeit von 25 und 40 Jahren zahlen wir eine Jubiläumszuwendung als Dank für langjährige Treue. Zusätzlich erhalten Sie jeweils einen Tag bezahlte Dienstbefreiung.





## Beihilfen

Sowohl bei freudigen als auch bei traurigen Anlässen unterstützen wir Sie finanziell. Sie erhalten im Rahmen des Evangelischen Gütesiegels Familienorientierung für die Geburt Ihres Kindes und bei Sterbefällen in der eigenen Familie eine Beihilfe.



## Krankengeldzuschuss

Bei Erkrankung erhalten Sie selbstverständlich für sechs Wochen Ihr Arbeitsentgelt fortgezahlt. Auch wenn Sie einmal länger als sechs Wochen erkrankt sein sollten,

sorgen wir finanziell weiter für Sie, indem wir für maximal weitere 33 Wochen Ihr Krankengeld durch einen Krankengeldzuschuss aufstocken.

## Reisekostenerstattung

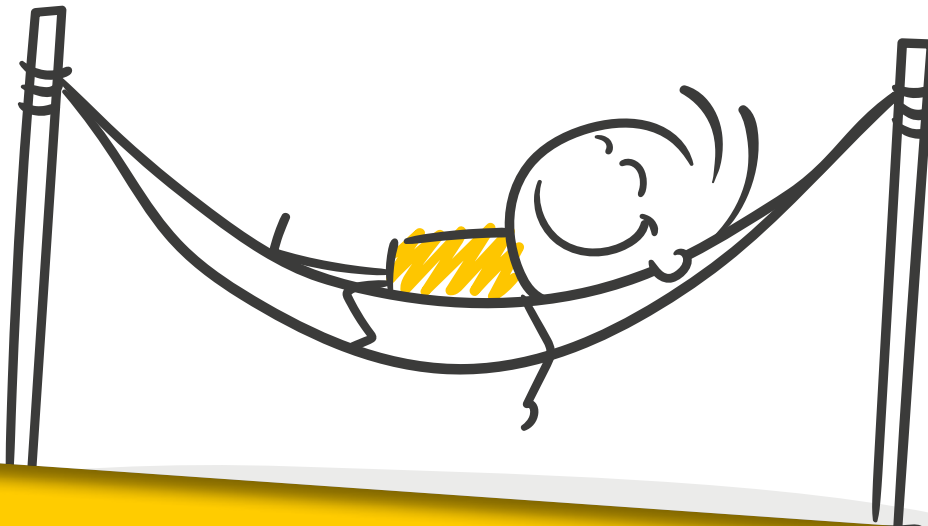
Wenn eine Dienstreise erforderlich ist, stellen wir Ihnen vorrangig eines unserer Fahrzeuge zur Verfügung. Sollte dies einmal nicht möglich sein, erhalten Sie eine Kilometerpauschale auf landeskirchenrechtlicher Grundlage. Darüber hinaus erhalten Sie abhängig von der Dauer der Dienstreise Verpflegungsmehraufwendungen von bis zu 24 Euro am Tag.

# Urlaub und Arbeitsbefreiung

## Erholungsurlaub

Wer motiviert und mit Freude arbeitet, benötigt auch Zeit zum Abschalten. Sie haben einen Anspruch auf Erholungsurlaub von 30 Tagen pro Jahr. Wenn Sie im Schichtdienst tätig sind, erhalten Sie darüber hinaus bis zu fünf Tage Zusatzurlaub.

Weihnachten und Silvester sind außerhalb des Schichtdienstes arbeitsfreie Tage. Wenn Sie im Schichtdienst an diesen Tagen arbeiten, erhalten Sie stattdessen an anderen Tagen Arbeitsbefreiung.



## Dienstbefreiung

Es gibt besondere Anlässe, wie zum Beispiel die Begleitung bei Geburt eines Kindes, Trauerfälle im engen familiären Umfeld oder einen notwendigen Arztbesuch, für die Sie keinen Urlaub in Anspruch nehmen müssen, sondern bezahlte Dienstbefreiung erhalten.

Im Rahmen des Evangelischen Gütesiegels Familienorientierung haben wir die bezahlte Arbeitsbefreiung für Anlässe wie die standesamtliche Eheschließung oder die Einschulung Ihres Kindes erweitert.



# Weitere Leistungen

## Altersversorgung

Rechtzeitig Vorsorge für das Alter zu treffen wird immer wichtiger. Darin unterstützen wir Sie und zahlen daher Beiträge in Höhe von 6 Prozent des Gehaltes in die Kirchliche Zusatzversorgungskasse Rheinland-Westfalen (KZVK) ein. Diese Beiträge werden vollständig von uns getragen. Damit erhalten Sie später neben Ihrer gesetzlichen Rente eine zusätzliche Altersversorgung.

Sie können diese Zusatzversorgung durch freiwillige Entgeltumwandlung aufstocken, ganz flexibel und so, wie Ihre persönliche Situation es erlaubt.

KZVK-YouTube-Clip:





2



zertifiziert seit 2022

# **Unser Extra - vielseitige Angebote zur Familienorientierung**

## **Schwangerschaft und Elternzeit**

Als Schwangere und (werdende) Eltern erhalten Sie von unserer Personalabteilung ausführliche Informationen über die Rechte und Gestaltungsmöglichkeiten im Rahmen von Schwangerschaft, Mutterschutz und Elternzeit. Bei schwangeren Mitarbeiterinnen werden diese Informationen automatisch nach Anzeige der Schwangerschaft verschickt. Mitarbeitende, deren Partnerin oder Ehefrau schwanger ist, sollten sich ebenfalls melden, um das Infomaterial zu erhalten. Die Kolleginnen und Kollegen aus der Personalabteilung stehen bei Fragen gerne zur Verfügung.



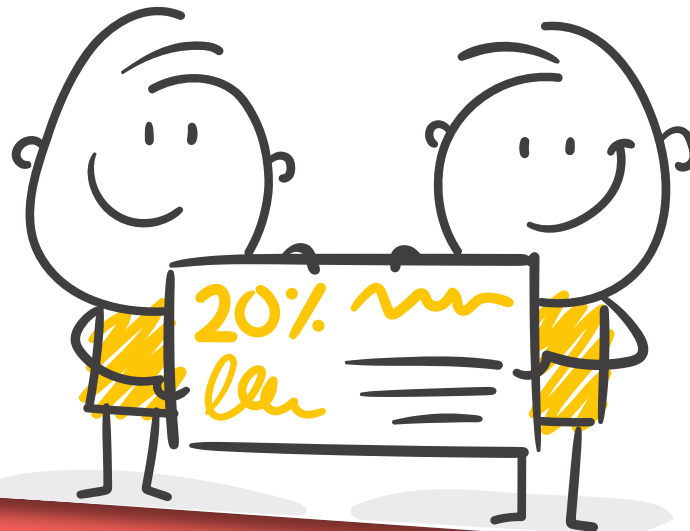
## **Finanzielle Unterstützung bei Geburt eines Kindes**

Wenn Sie Nachwuchs bekommen haben, erhalten Sie auf Antrag eine Geburtsbeihilfe von 500 Euro je Kind.

## Finanzielle Unterstützung für Kinderbetreuung

Wir entlasten Sie bei den Kosten der Kinderbetreuung: Ab 2022 erstattet der Friedenshort 20 Prozent der Gebühren, die für eine Kindertagesstätte oder eine Kindertagespflege angefallen sind. Sie erhalten den Zuschuss rückwirkend für das jeweils abgelaufene Kalenderjahr.

Bitte fordern Sie dazu Ende Dezember/Anfang Januar bei dem Kita-Träger eine Übersicht über die für das vergangene Jahr gezahlten Betreuungskosten (ohne Verpflegungskosten) an und reichen Sie diesen Nachweis an die Personalabteilung weiter. Die Erstattung erhalten Sie mit der nächstmöglichen Gehaltsabrechnung.





## Bezahlte Dienstbefreiung bei familiären Anlässen

Die Möglichkeiten, gemäß AVR Württemberg bei besonderen familiären Anlässen Sonderurlaub zu erhalten, haben wir familienfreundlich erweitert!

Sie können

- für die Eheschließung (kirchlich oder standesamtlich)
- für die Geburt des Kindes
- für die eigene Taufe oder die Taufe des Kindes
- für die Konfirmation/Kommunion des Kindes
- für die Einschulung des Kindes

jeweils einen zusätzlichen bezahlten Tag Arbeitsbefreiung beantragen.



Es ist kein Nachweis erforderlich. Bitte nutzen Sie das bekannte Formular zum Urlaubsantrag oder den elektronischen Dienstplan (GeoCon).

### Reduzierung der Arbeitszeit

Mitarbeitenden mit Kindern unter 18 Jahren und/oder zu pflegenden Angehörigen geben wir die Möglichkeit, der besonderen und oft herausfordernden Lebenssituation mit mehr Flexibilität zu begegnen und die Arbeitszeit auch über die gesetzlich festgelegten fünf Jahre hinaus zu reduzieren. Hierzu genügt ein Schreiben mit kurzer Darstellung des gewünschten Reduzierungsumfangs und -zeitraums.



### Informationsstelle Pflege

Für Fragen rund um die Pflege und Betreuung von nahestehenden Personen gibt es eine feste Anlaufstelle. Fachkundige Mitarbeitende aus unseren Pflegeeinrichtungen in Freudenberg und Heiligengrabe geben Ihnen Auskunft zu

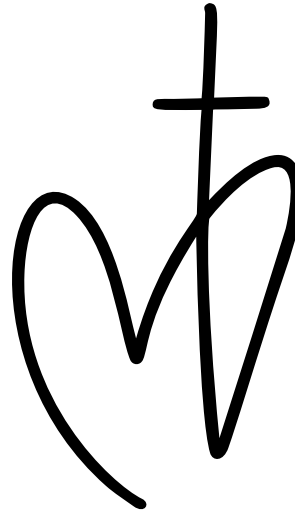
- rechtlichen Rahmenbedingungen, um Pflegebedarf im privaten Umfeld mit der beruflichen Tätigkeit zu vereinbaren
- Pflegeangeboten und Betreutem Wohnen der Stiftung Diakonissenhaus Friedenshort
- Informationen und Veranstaltungen externer Ansprechpartner/Netzwerkpartner zu speziellen Fragestellungen (z. B. Patientenverfügung)

### **Pflegeplätze für Mitarbeitende und Angehörige**

Angehörigen von betreuten Personen steht ein Recht auf eine regelmäßige Auszeit im Rahmen von Kurzzeit- und Verhinderungspflege für die betreute Person zu. Wir bieten für die betreuten Angehörigen unserer Mitarbeitenden Plätze für Kurzzeit- und Verhinderungspflege an unseren Standorten Freudenberg und Heiligengrabe an. Sollten aktuell keine Plätze verfügbar sein, werden die Angehörigen in der Warteliste unserer Einrichtungen vorrangig berücksichtigt. Dies gilt auch für Langzeitpflegeplätze.

### **Finanzielle Unterstützung im Sterbefall**

Auch bei traurigen Ereignissen stehen wir an Ihrer Seite. In Sterbefällen bieten wir auf Wunsch seelsorgerische Begleitung an. Im Falle des Todes der Ehegattin/ des Ehegatten, der eingetragenen Lebenspartnerin/ des eingetragenen Lebenspartners oder eines Kindes erhalten Sie eine Beihilfe von 500 Euro.



### **Nutzung eines Teils der Unternehmensinfrastruktur**

Zur Erleichterung des familiären Alltags bieten wir unseren Mitarbeitenden an, bei entsprechender Verfügbarkeit bestimmte Betriebs- oder Geschäftsausstattung der Einrichtungen leihweise zu nutzen, zum Beispiel Geschirr, Gartenmöbel oder PKW-Anhänger bzw. Fahrzeuge, wenn sie etwas zu transportieren haben. Da die

Ausleihmöglichkeiten in den jeweiligen Regionen unterschiedlich sind, wenden Sie sich für Details bitte an Ihre Regionalleitung.

Aus versicherungsrechtlichen Gründen muss bei der Ausleihe von Fahrzeugen eine vertragliche Vereinbarung abgeschlossen werden. Nähere Informationen erhalten Sie bei Ihrer zuständigen Regional- oder Einrichtungsleitung.



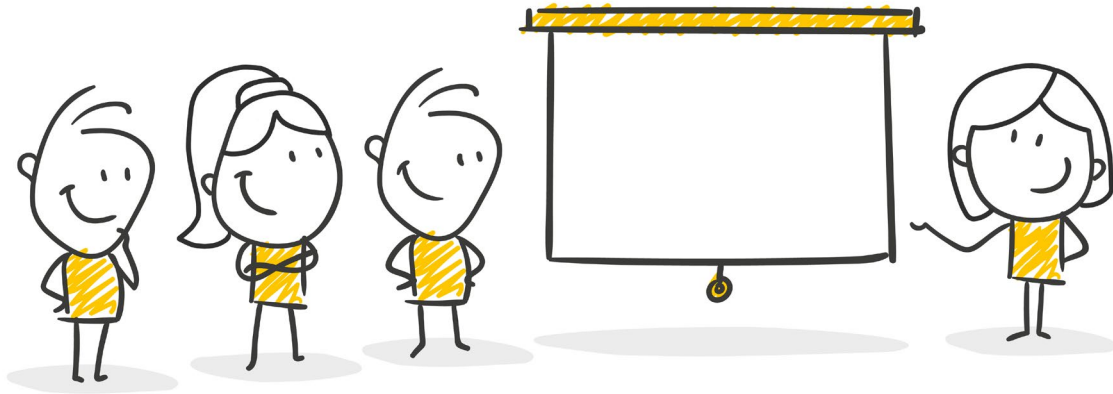
### Mitnahme von Hunden

Als Mitarbeitende haben Sie bei uns die Möglichkeit, Ihren Hund zur Arbeit mitzubringen. Dabei muss insbesondere gewährleistet sein, dass sowohl alle Mitarbeitenden als auch die betreuten Menschen der jeweiligen Gruppe mit der Mitnahme des Hundes einverstanden sind, klare Umgangsregelungen in der Gruppe vereinbart werden, keine gesundheitlichen Gründe gegen den Kontakt zu Hunden sprechen und eine Haftpflichtversicherung besteht. Detaillierte Informationen erhalten Sie über Ihre zuständige Regional- oder Einrichtungsleitung.

### Ferien auf Juist

Mitarbeitende des Friedenshortes erhalten für die Anmietung einer Ferienwohnung in unserem Ferien- und Gästehaus »Mutter Eva« auf der Insel Juist einen Nachlass von 10 Prozent auf den regulären Preis. Bitte geben Sie bei der Buchung hierzu Ihre Personalnummer an.





### **Sensibilisieren von Führungskräften**

Unsere Führungskräfte werden durch verbindliche Fortbildungssequenzen (Seminare, Workshops, externe Fortbildungen) zu den Themen Familienorientierung sowie familien- und kultursensible Gesprächsführung geschult.

### **Geburtstagsgrüße und Geburtstagsgeschenk**

Alle Mitarbeitenden erhalten zum Geburtstag ein Geschenk sowie Glück- und Segenswünsche durch die jeweilige Region. Darüber hinaus erhalten Mitarbeitende zu ihrem runden Geburtstag eine Glück- und Segenswunschkarte des Vorstands bzw. der Geschäftsführung.

### **Information von abwesenden Mitarbeitenden**

Sofern sie es wünschen, erhalten Mitarbeitende in Elternzeit und Schutzfristen, im Beschäftigungsverbot und Sonderurlaub sowie während längerer Krankheitsphasen weiterhin per E-Mail Informationen aus den Einrichtungen und bleiben somit auf dem Laufenden.

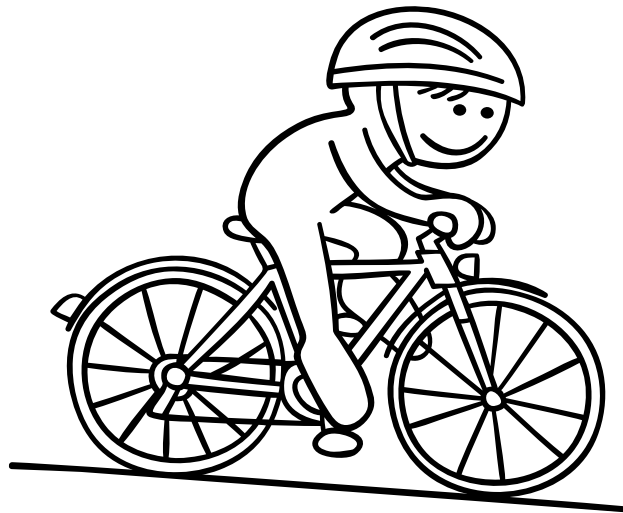
### **Informationen für alle Mitarbeitenden**

Was nützen familienfreundliche Maßnahmen, wenn Sie diese nicht kennen? Sie alle sollen Bescheid wissen, Angebote wahrnehmen können und sich an der Weiterentwicklung beteiligen, wenn Sie möchten. Deshalb wurden die Maßnahmen sowohl in Mitarbeitenden-Infos, E-Mails, über die Website und im Intranet ausführlich dargestellt und kommuniziert. Im Intranet finden Sie auch die genauen Verfahrenswege und Anträge.



**3**

## **Besondere Leistungen des Friedenshortes**

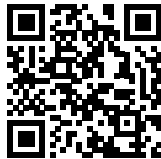




## Bikeleasing

In Zeiten des Klimawandels und der Energiewende spielt das Fahrrad eine immer wichtigere Rolle für den Weg zur Arbeit und in der Freizeit. Wenn Sie Rad fahren, tun Sie aber nicht nur der Umwelt, sondern auch Ihrer Gesundheit einen Gefallen. Wir bieten Ihnen die Möglichkeit, über eine Entgeltumwandlung bis zu zwei Fahrräder – mit oder ohne elektrische Unterstützung – zu leasen und anschließend zu einem attraktiven Preis zu erwerben. Hierzu halten wir weitere Informationen für Sie bereit!

Website des Bikeleasing-Anbieters:



## Vergünstigte Krankenzusatzversicherungen

Durch einen Rahmenvertrag mit dem Versicherer im Raum der Kirchen (VRK) ermöglichen wir Ihnen, Krankenzusatzversicherungen zu vergünstigten Konditionen abzuschließen und somit den exklusiven Zugang zu einem breitgefächerten Leistungspaket zu erhalten. Ob die Beteiligung an den Kosten für Zahnersatz, zusätzliche Leistungen in der ambulanten und stationären Gesundheitsversorgung oder bei der Pflege – stellen Sie sich einfach Ihr individuelles Paket an Leistungen zusammen. Sie können die Leistungen ohne Wartezeiten in Anspruch nehmen. Bei Arbeitgeberwechsel oder Wechsel in den Ruhestand bleibt die Versicherung dennoch zu den Sonderkonditionen bestehen!



### **Empfehlungsmarketing**

Als stetig wachsendes diakonisches Unternehmen sind wir immer auf der Suche nach neuen Kolleginnen und Kollegen. Dabei setzen wir auch auf persönliche Kontakte unserer Mitarbeitenden. Für jede Ihrer Empfehlungen gewähren wir eine Sondervergütung von bis zu 800 Euro oder bis zu drei Tage bezahlten Sonderurlaub, sofern es zu einer festen Anstellung über die Probezeit hinaus kommt.

### **Betriebliches Eingliederungsmanagement**

Das betriebliche Eingliederungsmanagement (BEM) umfasst Maßnahmen und Leistungen, die Ihnen dabei helfen, Krankheiten zu überwinden und diesen zukünftig möglichst vorzubeugen. Durch das BEM unterstützen wir zudem unsere Beschäftigten nach längeren Krankheitszeiten bei dem Wiedereinstieg in den beruflichen Alltag.

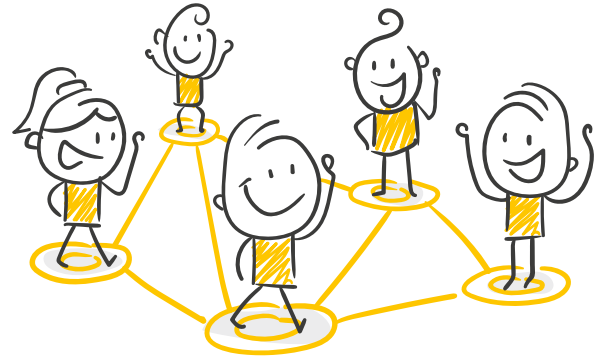
## 4

# **Praktikum, Freiwilligendienst, Ausbildung/ Studium, Fort- und Weiterbildung**

Arbeit für und mit Menschen – wir bieten ein breitgefächertes Angebot vom Schülerpraktikum über die Ausbildung in der Praxis bis zur Fort- und Weiterbildung im Job.

### Praktikumsplätze

Bereits während der Schulzeit bieten wir Plätze für Schülerpraktika an. Auch wenn Sie sich beruflich neu orientieren möchten, können Sie sich im Rahmen eines Praktikums ein Bild von sozial-diakonischer Tätigkeit machen.



### Freiwilligendienst (FSJ/BFD)

Der Schulabschluss ist in der Tasche – und was nun? Wir bieten die Chance, im Rahmen des Bundesfreiwilligendienstes (BFD) oder des Freiwilligen Sozialen Jahres (FSJ) eine soziale Tätigkeit an unseren bundesweiten Standorten näher kennenzulernen.

Infos und Kontakt:



### Ausbildung/Studium

Sie möchten eine Ausbildung oder ein Studium aufnehmen und von Anfang an Praxiserfahrungen sammeln? An zahlreichen Standorten bieten wir in Kooperation mit Fachschulen und Hochschulen eine praxisintegrierte Ausbildung zur/zum staatlich anerkannten Erzieher\*in und/oder ein duales Studium in den Fachrichtungen Sozialpädagogik/Soziale Arbeit

an und begleiten Sie in der Berufspraxis durch unsere pädagogischen Fachkräfte. Nach erfolgreichem Abschluss freuen wir uns, Sie als Fachkraft weiter beschäftigen zu können.

### Fort- und Weiterbildung

Für unsere Beschäftigten bieten wir passend zu den Aufgaben bei uns ein internes Fortbildungsprogramm an zwei auch geografisch attraktiven Standorten

an, und zwar an unserem Hauptsitz in Freudenberg (Südwestfalen) sowie in Mehltheuer im Vogtland.

Sie können für externe Fortbildungen mit Bezug zu Ihrer Tätigkeit bis zu fünf Tage im Jahr Arbeitsbefreiung und zusätzlich eine finanzielle Unterstützung von bis zu 300 Euro beanspruchen. Darüber hinaus unterstützen wir Sie gerne bei berufsbezogener Weiterbildung.



# Fragen?

Ihre Einrichtungsleitung, Regionalleitung, die Mitarbeitenden aus der Personalabteilung und Ihre zuständige MAV helfen Ihnen gerne weiter.

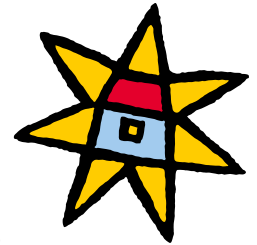


## Hinweis

Diese Broschüre beschreibt in Kurzform die betrieblichen Leistungen der Evangelischen Jugendhilfe Friedenshort GmbH Heimat für Heimatlose. Eine spezifische Anspruchsgrundlage lässt sich nicht aus dieser Broschüre, sondern nur aus den Regelwerken (Gesetze, Arbeitsvertragsrichtlinien, Dienstvereinbarungen) und den jeweiligen Geltungsbereichen ableiten. Aus der Broschüre wird demnach kein Rechtsanspruch begründet.

Stand: Januar 2023 (Version mit Inhalten der AVR Württemberg)

# Impressum



friedenshort.nord

friedenshort.ost

friedenshort.sued

friedenshort.west

tiele.winckler.haus

stiftung.friedenshort

## **Für den Inhalt verantwortlich:**

Vorstand der Stiftung Diakonissenhaus Friedenshort

Friedenshortstraße 46, 57258 Freudenberg

Tel.: 02734 494-0 · Fax: 02734 494-115

verwaltung@friedenshort.de

## **Redaktion/Satz/Layout:**

Abteilung Unternehmenskommunikation

**Druck:** LM Druck + Medien GmbH, Freudenberg

**www.friedenshort.de**

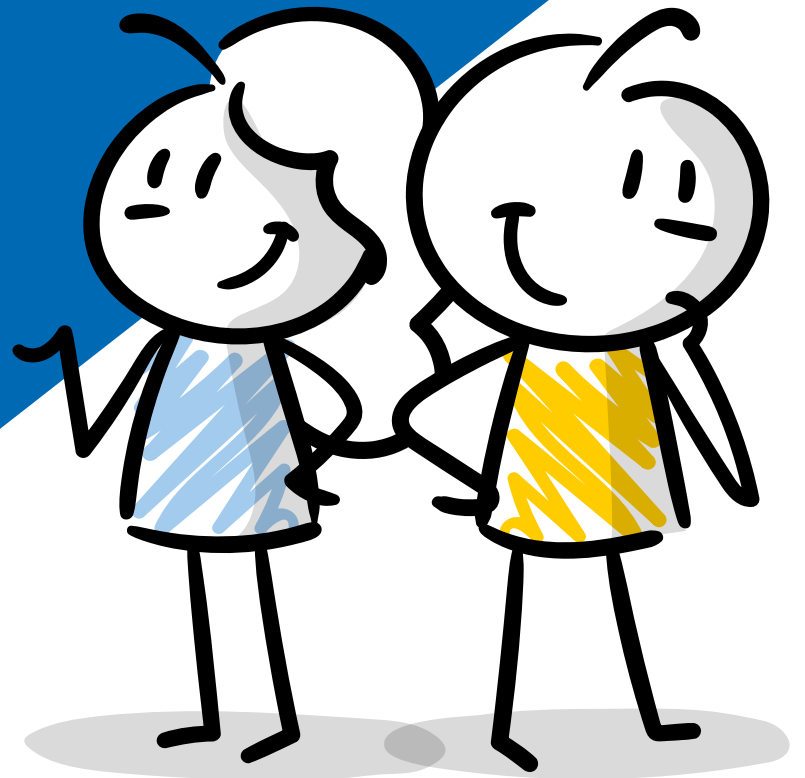
Im Verbund der  
**Diakonie** 

© Grafiken: strichfiguren.de, timonko, krizhanska-  
yaai, GiZGRAPHICS, Stockwerk-Fotodesign –  
stock.adobe.com

**Stiftung Diakonissenhaus Friedenshort**  
**Evangelische Jugendhilfe Friedenshort GmbH**  
**Tiele-Winckler-Haus GmbH**



[www.friedenshort.de](http://www.friedenshort.de)



Im Verbund der  
**Diakonie** 